



ESTIMACIONES AGRÍCOLAS

Informe semanal al
1º de marzo de 2016



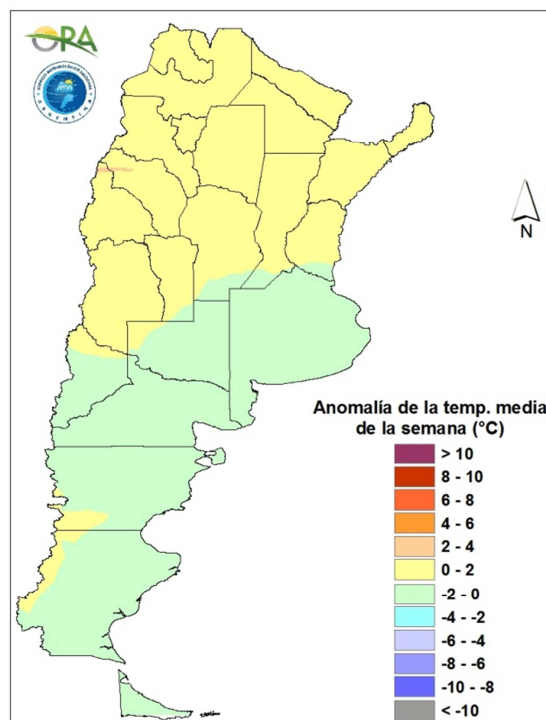
ÍNDICE

- Temperaturas
- Precipitaciones
- Estado de las reservas hídricas
- Humedad y estado de los cultivos



TEMPERATURAS

La temperatura de la última semana se mantuvo en promedio alrededor de los valores normales, apenas una anomalía ligeramente positiva en la mitad norte del país y una negativa en la mitad sur. Las temperaturas mínimas llegaron a valores inferiores a 4°C en el sur de la provincia de Buenos Aires y la Patagonia. Las máximas superaron los 30°C en la mitad norte del país, alcanzando valores superiores a 35°C en el centro norte.

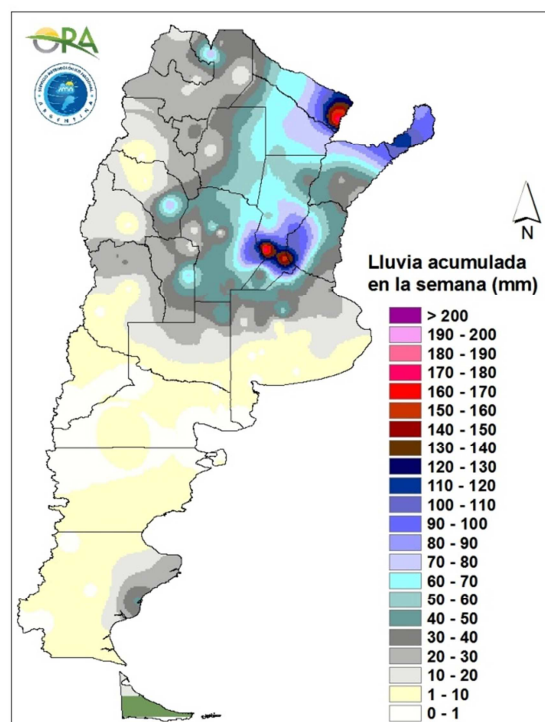


Anomalía de la temperatura media de la semana



PRECIPITACIONES

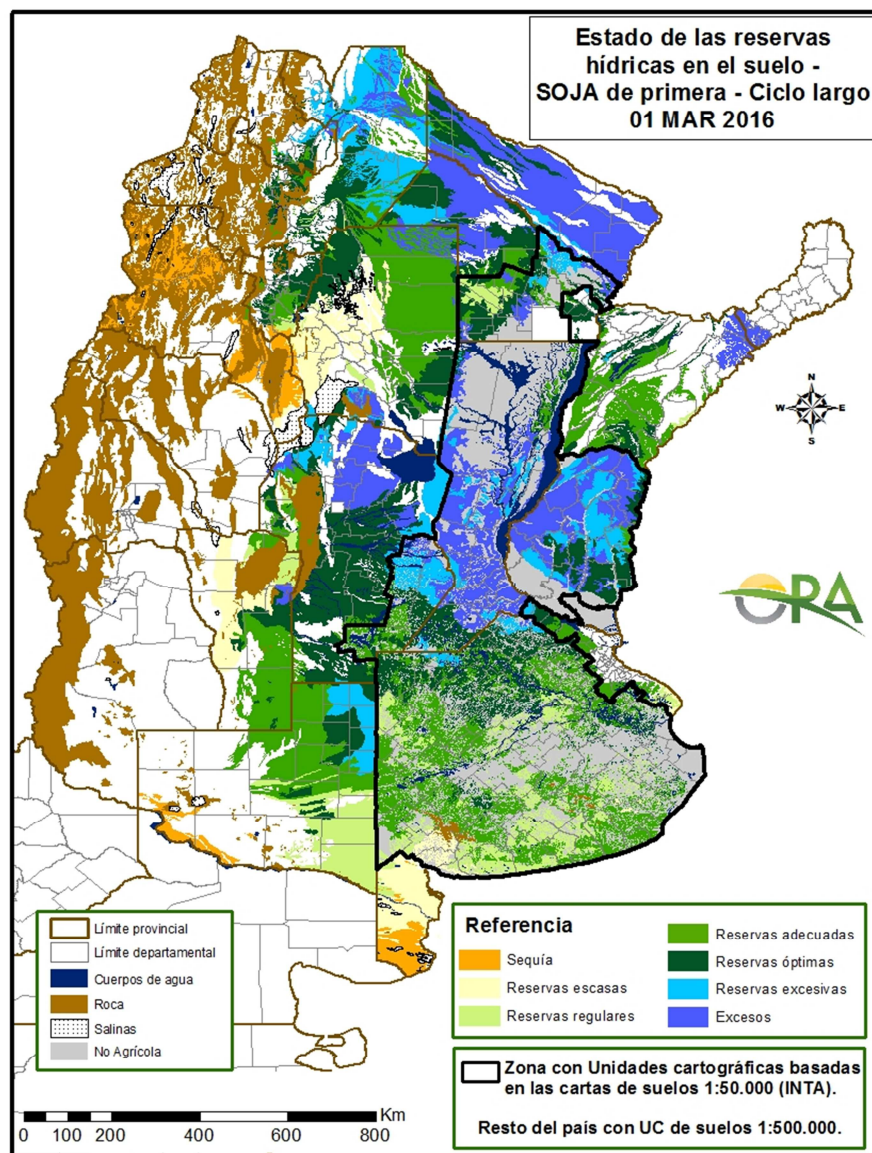
Las mayores precipitaciones se registraron en el triángulo determinado por las localidades marcos Juárez (Córdoba), Rosario (Santa Fe) y Paraná (Entre Ríos). Allí se acumularon en algunos puntos más de 100 milímetros, con reportes locales de vientos fuertes y granizo. En el extremo noreste del país también se registraron lluvias significativas. El área en la que se dieron estos máximos se extiende hacia Paraguay y Brasil, es decir, la cuenca alta del Plata. En el NOA las lluvias no resultaron de gran intensidad pero colaboraron a mantener los excesos hídricos locales. En el sudoeste de Chaco, la zona con más marcado déficit hídrico, se registraron unos 50 milímetros, que contribuyeron a mejorar la situación.



Precipitaciones acumuladas en la semana

ESTADO DE LAS RESERVAS HÍDRICAS

En la franja agrícola del NOA se aprecian excesos y áreas con reservas excesivas, como resultados de las lluvias acumuladas en el último periodo. Lo mismo se observa en Formosa y norte de Chaco. La situación hídrica del noreste de Santiago del Estero y sudoeste de Chaco se ve mejorada gracias al aporte de las recientes precipitaciones, estimándose por el momento reservas adecuadas. Dominan los excesos y reservas excesivas en lotes de soja del este de Córdoba, centro y sur de Santa Fe y Entre Ríos. También se estiman reservas excesivas residuales en el noreste de La Pampa. El resto de la región pampeana las reservas serían actualmente adecuadas para lotes destinados a soja de primera.



Mapa de reservas hídricas hecho a partir de datos meteorológicos del SMN y del INTA e información de suelos del INTA.



EVOLUCIÓN DE LA SUPERFICIE SEMBRADA Y COSECHADA

AVANCE DE LA COSECHA DE GIRASOL										
CAMPAÑA: 2015/2016(*)										
DELEGACION		AREA SEMBRADA Has	28/01 %	04/02 %	11/02 %	18/02 %	25/02 %	03/03 %	AREA PERDIDA Has	AREA COSECHADA Has
Bahía Blanca		2.990	-	-	-	-	-	-	-	-
Bolívar		40.000	-	-	-	-	-	-	-	-
Bragado		3.900	-	-	-	-	-	-	-	-
General Madariaga		56.200	-	-	-	-	-	-	-	-
Junín		3.800	-	-	-	-	-	-	-	-
La Plata		4.100	-	-	-	-	-	-	-	-
Lincoln		9.600	-	-	-	-	-	-	-	-
Pehuajó		97.590	-	-	-	-	-	36	-	35.020
Pergamino		950	-	-	-	-	-	-	-	-
Pigüé		100.000	-	-	-	-	-	-	-	-
Salliqueló		145.000	-	-	-	-	-	6	-	8.990
Tandil		182.000	-	-	-	-	-	-	4.000	-
T.Arroyos		110.700	-	-	-	-	-	-	-	-
25 de Mayo		14.100	-	-	-	-	-	-	-	-
BUENOS AIRES	15/16	770.930	-	-	-	-	-	6	4.000	44.010
	14/15	835.150	-	-	-	-	1	4	-	-
Laboulaye		16.500	-	-	-	-	6	15	1.500	2.250
M. Juárez		1.400	-	-	-	-	-	-	100	-
Río Cuarto		9.500	-	-	-	-	-	-	-	-
S. Francisco		1.900	-	50	60	90	100	100	-	1.900
Villa María		-	-	-	-	-	-	-	-	-
CORDOBA	15/16	29.300	-	3	4	6	10	15	1.600	4.150
	14/15	30.800	2	3	5	6	7	7	-	-
Paraná		2.800	-	28	61	100	100	100	-	2.800
R. del Tala		-	-	-	-	-	-	-	-	-
ENTRE RIOS	15/16	2.800	-	28	61	100	100	100	-	2.800
	14/15	3.560	-	22	55	74	92	92	-	-
General Pico		100.000	-	-	-	-	19	20	4.600	18.950
Santa Rosa		110.000	-	-	-	-	-	1	-	1.440
LA PAMPA	15/16	210.000	-	-	-	-	9	10	4.600	20.390
	14/15	256.600	-	-	-	-	1	16	-	-
Avellaneda		85.000	98	100	100	100	100	100	-	85.000
C. de Gómez		3.000	28	60	80	100	100	100	-	3.000
Casilda		-	-	-	-	-	-	-	-	-
Rafaela		28.500	95	100	100	100	100	100	-	28.500
V. Tuerto		250	-	-	-	-	-	-	-	-
SANTA FE	15/16	116.750	95	99	99	100	100	100	-	116.500
	14/15	152.100	77	85	96	100	100	100	-	-
CATAMARCA		-	-	-	-	-	-	-	-	-
CORRIENTES		-	-	-	-	-	-	-	-	-
CHACO (Pcia. R. S. Peña)		134.670	97	100	100	100	100	100	1.845	132.830
CHACO (Charata)		169.000	96	100	100	100	100	100	6.000	163.000
FORMOSA		8.080	100	100	100	100	100	100	-	8.080
JUJUUY		-	-	-	-	-	-	-	-	-
MISIONES		-	-	-	-	-	-	-	-	-
SALTA		-	-	-	-	-	-	-	-	-
SAN LUIS		10.000	-	-	-	-	-	1	500	110
S. ESTERO (S. del Estero)		-	-	-	-	-	-	-	-	-
S. ESTERO (Quimilí)		6.000	74	74	89	100	100	100	-	6.000
TUCUMAN		-	-	-	-	-	-	-	-	-
TOTAL PAIS	15/16	1.457.530	28	30	30	30	31	35	18.545	497.870
	14/15	1.464.855	21	24	25	26	27	31	-	-

(*) Cifras Provisorias

Las AREAS están expresadas en hectáreas.

ESTIMACIONES AGRICOLAS

Min. De AGROINDUSTRIA



ESTADO DE LOS CULTIVOS
Y HUMEDAD DEL SUELO

HUMEDAD Y ESTADO DE LOS CULTIVOS

Desde el 26/02/16 hasta el 03/03/16

PROVINCIA	DELEGACION	MAIZ									GIRASOL										
		Estadio Fenológico					Estado General				Humedad	Estadio Fenológico (*)					Estado General				Humedad
		E	C	F	L	M	MB	B	R	M		E	C	F	L	M	MB	B	R	M	
BUENOS AIRES	BAHIA BLANCA	-	-	80	20	-	-	100	-	-	A	-	-	1	63	37	-	100	-	-	A
	BOLIVAR	-	-	-	50	50	-	100	-	-	A	-	-	-	-	100	-	100	-	-	A
	BRAGADO	-	-	-	80	20	-	100	-	-	A	-	-	-	60	40	-	100	-	-	A
	GENERAL MADARIAGA	-	-	-	90	10	-	72	28	-	A/R	-	-	-	55	45	-	80	20	-	A/R
	JUNIN	-	-	-	100	-	-	100	-	-	A	-	-	-	100	-	-	100	-	-	A
	LA PLATA	-	-	-	82	18	84	16	-	-	A/R	-	-	-	63	38	77	23	-	-	A
	LINCOLN	-	-	24	76	-	-	100	-	-	A	-	-	-	63	37	-	100	-	-	A
	PEHUAJO	-	-	-	100	-	50	50	-	-	A/R	-	-	-	-	100	46	54	-	-	A
	PERGAMINO	-	-	-	34	66	-	100	-	-	A	-	-	-	-	100	-	100	-	-	A
	PIGUE	-	-	34	66	-	-	100	-	-	A	-	-	32	68	-	-	100	-	-	A
	SALLIQUELO	-	-	-	100	-	-	100	-	-	A	-	-	-	83	17	-	100	-	-	A
	TANDIL	-	-	-	100	-	-	100	-	-	A	-	-	-	100	-	-	100	-	-	A
	TRES ARROYOS	-	-	-	100	-	-	-	-	-	A	-	-	73	27	-	-	-	-	-	A
	25 DE MAYO	-	-	-	58	43	-	95	6	-	A	-	-	-	53	47	-	47	51	2	A
CORDOBA	LABOULAYE	-	-	23	77	-	22	78	-	-	E/A	-	-	-	76	24	-	92	8	-	E/A
	MARCOS JUAREZ	-	-	-	53	47	20	73	7	-	A	-	-	-	100	-	-	100	-	-	A
	RIO CUARTO	-	-	40	30	29	-	70	20	10	A/E	-	-	-	50	50	-	70	20	10	E/A
	SAN FRANCISCO	-	-	24	69	7	27	49	24	0	A/R	-	-	-	-	-	-	-	-	-	-
	VILLA MARIA	-	-	41	55	5	-	100	-	-	A/E	-	-	-	-	-	-	-	-	-	-
ENTRE RIOS	PARANA	-	-	32	37	31	25	68	7	-	E/A	-	-	-	-	-	-	-	-	-	-
	ROSARIO DEL TALA	-	5	7	-	88	12	61	22	4	E/A	-	-	-	-	-	-	-	-	-	-
LA PAMPA	GENERAL PICO	-	12	30	58	-	20	40	27	12	A	-	-	-	-	100	-	71	29	-	A
	SANTA ROSA	-	-	-	79	21	-	-	-	-	A	-	-	-	17	83	10	74	4	-	A
SANTA FE	AVELLANEDA	-	7	34	33	26	-	76	24	-	A/R	-	-	-	-	-	-	-	-	-	-
	CASILDA	-	-	30	-	70	47	53	-	-	E/A	-	-	-	-	-	-	-	-	-	-
	CANADA de GOMEZ	-	-	-	34	66	71	22	6	-	E/A	-	-	-	-	-	-	-	-	-	-
	RAFAELA	-	-	29	15	56	41	59	-	-	E/A	-	-	-	-	-	-	-	-	-	-
	VENADO TUERTO	-	-	-	20	80	-	100	-	-	A	-	-	-	-	100	-	100	-	-	A
CATAMARCA	CATAMARCA	-	11	40	49	-	-	100	-	-	A/R	-	-	-	-	-	-	-	-	-	-
CORRIENTES	CORRIENTES	-	-	-	-	-	-	-	-	-	-	-	-	-	-	-	-	-	-	-	-
CHACO	CHARATA	-	79	19	2	-	32	44	24	0	R	-	-	-	-	-	-	-	-	-	-
	ROQUE SAENZ PENA	-	93	7	0	-	50	50	-	-	A/R	-	-	-	-	-	-	-	-	-	-
FORMOSA	FORMOSA	-	-	-	-	-	-	-	-	-	-	-	-	-	-	-	-	-	-	-	-
JUJUY	JUJUY	-	90	10	-	-	-	100	-	-	A	-	-	-	-	-	-	-	-	-	-
MISIONES	POSADAS	-	-	-	-	-	34	59	7	0	E/A	-	-	-	-	-	-	-	-	-	-
SALTA	SALTA	-	90	10	-	-	-	100	-	-	A	-	-	-	-	-	-	-	-	-	-
SAN LUIS	SAN LUIS	-	-	9	91	-	-	100	-	-	A	-	-	-	93	7	-	100	-	-	A/R
SANTIAGO DEL ESTERO	SANTIAGO DEL ESTERO	-	36	53	12	-	-	100	-	-	A/R	-	-	-	-	-	-	-	-	-	-
	QUIMILI	-	58	41	1	-	-	77	21	2	A/R	-	-	-	-	-	-	-	-	-	-
TUCUMAN	TUCUMAN	-	38	39	22	-	-	100	-	-	A	-	-	-	-	-	-	-	-	-	-

Las cifras expresan porcentaje de la superficie del área sembrada.

Estado general: MB: Muy Bueno, B: Bueno, R: Regular, M:Malo.

Humedad: A: Adecuada, R: Regular, E: Exceso, I: Inundación, PS: Principio de Sequía, S: Sequía.

Estadio Fenológico: E: Emergencia; C:Crecimiento; F: Floración; L: Llenado; M: Madurez

(*) La sumatoria puede ser inferior a 100, correspondiendo la diferencia a siembras aún sin emerger.

